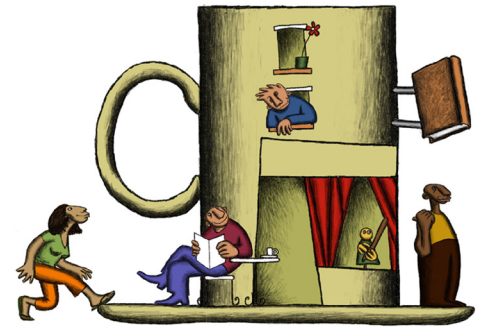


# Café Littéraire Espace Associatif

## Février 2017



### MERCREDI 1<sup>ER</sup> FÉVRIER DE 14H30 À 17H

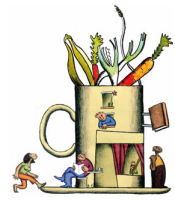
**ATELIER DE CUISINE POUR ENFANTS ET ADULTES, CONCOCTÉ ET MIS EN**

**BOUCHE PAR VALÉRIE DUVAUCHELLE.**

Cuisine et dessert de saison aux fruits et légumes du marché.

Pendant 2h30, nous préparons à deux ou quatre mains des plats végétariens sans gluten. Nous prenons ensuite un temps pour une dégustation conviviale et partager nos impressions. Les enfants sont accueillis dans cet atelier à partir de 8 ans. Cet atelier est en partenariat avec les EDL du 18<sup>e</sup>, l'Atelier Santé Ville du 18<sup>e</sup> et l'ARS.

**1€ par atelier. L'adhésion à l'association Le Petit Ney est nécessaire pour participer aux ateliers.**



### SAMEDI 4 FÉVRIER

• **DE 14H À 18H : CAFÉ CHANTANT**

**SUR LE THÈME « MÉDECINS ».**

Un café, un samedi après-midi, un thème donné d'avance... Et pendant un moment, les spectateurs deviennent acteurs. **L'adhésion à l'association est nécessaire pour participer aux rencontres du Café Chantant.**

• **DE 16H À 19H : UNE INITIATION AU CONTE "PAROLES CONTÉES" PROPOSÉE PAR ANTONIETTA PIZZORNO**

Cet atelier est ouvert à tous à partir de 16 ans (voir plus bas)

• **DE 19H30 À 22H30 : CONTES ET PAROLES LIBRES AVEC LE COLLECTIF "CONTES À CROQUER" DE 19H30 À 20H15 : SCÈNE OUVERTE ANIMÉE PAR MARTINE COMPAGNON, VIOLAINÉ ROBERT ET PHILIPPE IMBERT**

**21H : MICHEL HINDENOCH**  
Fruits Rouges



"Quand on marche longtemps, loin, loin, vers le soleil couchant, vers l'autre bord de l'océan, on arrive au pays où tout est plus grand. Les montagnes sont plus grandes, les rivières sont plus grandes, les forêts sont plus grandes... Les gens ? Peut-être. L'Homme Blanc que je suis aura toujours une dette envers les Hommes Rouges. Une dette de jeu d'enfant. En 1992, j'ai choisi de commémorer la découverte des Amériques, en rendant aux Amérindiens du Nord un peu de ce que je leur dois. A la manière du conteur que je suis : en tressant quelques unes des histoires qu'ils se racontaient, comme on partage en secret une poignée de fraises des bois."

**P. A. F. : 10 € et 8 € (adh.) ou formule spectacle + 1 plat : 17 € et 14 € (adh.). Pensez à réserver.**  
**Le plat végétarien est préparé par Ivonne et Sidonie.**

### VENDREDI 10 FÉVRIER DE 19H À 20H

**FORMATION HISTOIRES À DOIGTS ET LITTÉRATURE JEUNESSE**

Venez apprendre les histoires à doigts (une gestuelle chorégraphique en miniature), lire aux petits (la parole comme une « voix off ») pour mieux « passer » le livre, redécouvrir les traditions orales liées à l'enfance (la petite bête qui monte, qui monte...), apprendre à se repérer dans la diversité de la littérature jeunesse (le livre jeunesse parle à l'univers de l'enfant).

La formation est possible soit le vendredi, soit le samedi. Formation gratuite (Pour y participer, il est nécessaire d'être adhérent de l'association ou de participer aux ateliers-bébés, inscription obligatoire, 15 personnes maximum).

**Prochains ateliers du vendredi : 17 mars, 7 avril, 5 mai, 2 juin, 7 juillet**

### SAMEDI 11 FÉVRIER

• **DE 10H30 À 11H30 : FORMATION HISTOIRES À DOIGTS**

**ET LITTÉRATURE JEUNESSE (voir plus haut).**

**Prochains ateliers du samedi : 18 mars, 8 avril, 6 mai, 3 juin, 8 juillet**

• **DE 10H30 À 12H30 : CAFÉ LECTURE**

Ce samedi, nous parlerons de trois romans : "Le restaurant de l'amour retrouvé" d'Ito Ogawa (repris de ce mois-ci, parce que nous n'avons pas pu en parler le mois dernier). "Heureux les heureux" de Yasmina Reza et "Ketala" de Fatou Diome.

Vous êtes les bienvenus, que vous en ayez lu un, deux, les trois, ou aucun ! Cela peut être l'occasion de découvrir un livre... Nous terminerons par le choix de nos lectures pour le mois prochain.

**Entrée libre.** Thé et café sont offerts. Pour le reste, petit-déjeuner «auberge espagnole», selon vos envies.

### JEUDI 16 FÉVRIER DE 19H À 21H30

**RENCONTRE ENTRE ACCORDEURS**

Echanges autour de l'Accorderie et des demandes de services.

**Repas participatif.**

Ceux qui le souhaitent apportent une salade, un plat, un dessert à partager...

**Entrée libre. ouvert à toutes et à tous.**

### Café Littéraire Le Petit Ney

**10, avenue de la Pte Montmartre 75018 Paris**

**Tél : 01 42 62 00 00 - @ : lecafelitteraire@lepetitney.fr**

• **http://lepetitney.fr**

M<sup>o</sup> : Pte de Clignancourt - Pte de St-Ouen

• Bus : 95 - 60 - 137 - PC3 - 341 • Vélip' : rue René Binet

### SAMEDI 18 FÉVRIER DE 18H30 À 23H :

**SOIRÉE LUDINEY, EN PARTENARIAT AVEC L'ASSOCIATION LUDOLLECTIF,**

**LA LUDOTHÈQUE PLANÈTE JEUX ET ASMODOÉE ÉDITION.**

Ces soirées sont animées par l'association Ludollectif et l'équipe du Petit Ney. Nous proposons une trentaine de jeux pour tous les goûts et les dernières parutions d'Asmodée. Pour prolonger le partage, n'hésitez pas à apporter vos propres jeux.

En même temps que la soirée jeux : « Murder Party » animée par **Didier de la compagnie « L aime en terre ».** Si vous venez en groupe pensez à réserver.

**Participation d'1 € à partir de 12 ans.** Il est possible de dîner sur place entre 19h et 21h30.



### JEUDI 23 FÉVRIER DE 14H30 À 16H

**CAFÉ RENCONTRE**

**AVEC LE GROUPE PARIS NORD D'HABITAT & HUMANISME**

L'association Habitat et Humanisme agit depuis 30 ans contre le mal logement. Elle permet à des personnes en difficultés d'accéder à un logement décent et à faible loyer, elle accompagne les personnes logées et elle contribue à la mixité sociale dans les villes. Le groupe Paris Nord compte une vingtaine de bénévoles. Ce groupe recouvre cinq arrondissements de Paris ; de ce fait les personnes hébergées par Habitat & Humanisme ont peu l'occasion de se rencontrer hormis lors des sorties culturelles organisées. D'où la nécessité de trouver un temps et un lieu de rencontre pour mieux se connaître, partager et échanger de façon informelle autour d'un thé ou d'un café.

Tous les thèmes peuvent être abordés suivant la demande des intéressés. Ces rencontres auront lieu tous les derniers jeudis de chaque mois. Elles seront animées par **Dominique Mallet** et **Geneviève Letien** qui pourront éventuellement faire appel à des intervenants extérieurs suivant les thématiques abordées.

**Entrée libre, ouvert à toutes et à tous.**

### SAMEDI 25 FÉVRIER

• **DE 11H À 12H : LES LIVRES, C'EST BON POUR LES BÉBÉS !**

L'équipe du Petit Ney vous attend avec des livres savoureux, un samedi par mois pour les parents ou grands-parents qui veulent venir découvrir ce plaisir avec leurs enfants, de la naissance à 4 ans. **Entrée libre, pensez à réserver.**

• **DE 13H À 17H : HARMONICAS DE FRANCE FÉDÉRATION**

L'association Harmonicas de France accueille les harmonicistes amateurs pour une scène ouverte amicale. **Entrée libre.**

• **DE 17H À 23H : ATELIER D'ÉCRITURE ET SCÈNE OUVERTE SLAM ANIMÉS PAR LE COLLECTIF SLAM Ô FÉMININ**

**17H-19H : ATELIER SLAM POUR S'ESSAYER OU SE PERFECTIONNER EN HUMAINE COMPAGNIE**

**20H L'INVITÉ(E) :** Chaque mois la scène est proposée, pendant une demi-heure, à un, une, voire un groupe de slameurs, pour présenter une partie de leur travail. Ce mois-ci nous n'avons pas encore le nom de l'invité mais la surprise est toujours agréable.

**20H45-23H : SCÈNE OUVERTE SLAM, OUVER GRAND TA BOUCHE ET TES 2 OREILLES !**

Pianiste et autres acoustiques bienvenus.e.s...

**Entrée libre. Il est possible de dîner sur place.**



### DES RENDEZ-VOUS RÉGULIERS

**L'Accorderie**

**ACCUEIL ET INSCRIPTIONS AU PETIT NEY,**

**MERCREDI : 15H-20H30 ET SAMEDI : 11H-14H.**

L'Accorderie est un espace d'échanges de services non-monnaïres, pour améliorer les conditions et la qualité de vie des habitants et des utilisateurs d'un même secteur géographique. Chaque membre devient accordeur en proposant à d'autres ses compétences et savoir-faire sous la forme d'offres de service. Chacun est amené à donner et à recevoir un service. La monnaie d'échange est le temps, quels que soient la nature, la complexité, l'effort du service échangé.

**L'Espace Poussiney**

Un espace avec des livres et des jeux pour tous les âges vous est ouvert le mardi, jeudi et vendredi de 16h30 à 18h et le mercredi de 15h30 à 18h.

**Groupe de spectateurs**

Vous aimez aller au spectacle mais

- vous ne savez que choisir
- c'est trop cher
- vous n'aimez pas y aller seul...

Rejoignez-nous pour des sorties négociées avec différents lieux théâtraux (Odéon, TGP, Espace 1789, Chaillot...et autres théâtres).

**Condition nécessaire : adhérer à l'association Le Petit Ney**

**Contact : Laura au 01 42 62 00 00 ou justine.brochet@lepetitney.fr**

**AMAP**

**Chaque mercredi de 19h à 21h : un panier de légumes bio mais aussi des œufs** Livraison des paniers bio de l'AMAP "Jardiney" des producteurs de légumes "Les Jardins de Priape" toutes les semaines. Livraison également d'œufs bio. **Contact : http://amapjardiney.wordpress.com/**

**Attention entre janvier et fin mars, livraison tous les 15 jours !**

Vous pouvez pousser la porte et venir voir par vous-même le mercredi entre 19h et 21h. **Livraison des paniers : 1<sup>er</sup> et 15 février, 1<sup>er</sup> mars**

### LES ATELIERS journaliers ou hebdomadaires

**Les livres, c'est bon pour les bébés !**

Les livres, c'est bon pour les bébés ! Venez découvrir ce plaisir avec votre enfant, de la naissance à trois ans, lundi, mardi, mercredi, jeudi et vendredi de 10h30 à 11h30.

L'adhésion à l'association est nécessaire pour continuer après un atelier d'essai et un forfait de 10 € est demandé pour la saison.

**Un samedi par mois de 11h à 12h : samedi 25 février**

**Appeler pour toute information et réservation.**

**Lecture à l'heure de la sieste pour les enfants entre 4 et 7 ans**

L'équipe du Petit Ney vous accueille le mercredi de 14h30 à 15h30. Cet atelier est ouvert aux enfants accompagnés ou non d'adultes... pour un temps de lectures, chants, poésies, rencontres d'auteurs...



**Ludiney café, mercredi de 15h30 à 18h**

Des jeux de plateau et jeux de cartes à découvrir et à redécouvrir pour petits et grands. Le Ludiney café et l'espace jeux sont ouverts aux adultes et aux enfants à partir de 3 ans. Les enfants de moins de 8 ans doivent être accompagnés.

**Atelier couture avec Marie-France, le jeudi et le vendredi de 14h à 18h**

Ateliers pour couper, coudre sur machine, rafraîchir un vêtement passé... 2€ par atelier. L'adhésion à l'association est nécessaire pour continuer après un atelier d'essai.

Les ateliers sont complets, il est possible de s'inscrire sur une liste d'attente

**Atelier d'écriture avec Philippe, le mardi de 19h à 21h30**

Dans une ambiance collective, venez vous essayer à l'écriture, progresser, explorer, échanger... Des exercices pour activer l'imaginaire, un temps personnel d'écriture, la découverte d'auteurs et l'écoute des textes des autres. Venez essayer ! 2€ par atelier. L'adhésion à l'association est nécessaire pour continuer après un atelier d'essai.

Les ateliers sont complets, il est possible de s'inscrire sur une liste d'attente.

**Atelier La pratique de la méthode Feldenkrais**

**animé par Katherine Portsmouth,**

**Le lundi de 18h15 à 19h15 et 19h30 à 20h30.**

La méthode Feldenkrais s'adresse à un public très large. Sa pratique permet de réduire, voire faire disparaître les tensions, fatigues, douleurs ; découvrir de nouvelles façons de bouger ; retrouver un fonctionnement plus efficace et harmonieux. Pour en savoir plus, **venez découvrir la méthode le lundi soir.** Tarifs modulables : l'année : 300 €. Un trimestre : 130 €, carte 10 cours : 150 €. 15 € la cotisation à l'association Collectif Feldenkrais.

### LES ATELIERS MENSUELS

**Atelier-contes : "Paroles contées"**

proposée par **Antonietta Pizzorno** un samedi par mois de 16h à 19h

**Prochain atelier, samedi 4 février**

- Comment s'approprier un conte, passage de l'écrit à l'oral.

- Dans une dynamique d'échange et de partage affirmer sa parole et connaître le plaisir de l'offrir aux autres.

- Toute parole est la bienvenue : un récit de voyage, un conte, un souvenir, une rencontre, un rêve, un témoignage d'ici ou d'ailleurs.

- La diversité de la parole de chacun sera la richesse du groupe. Participation financière pour chaque atelier : 25 € et 20 € pour ceux qui restent à la soirée contes. Possibilité de négocier en fonction des situations personnelles.

**Inscription : antopizz@hotmail.com ou 01 73 71 12 94**

**L'adhésion à l'association Le Petit Ney est nécessaire pour participer aux ateliers.**

**Atelier de cuisine pour enfants et adultes** concocté et mis en bouche par

**Valérie Duvauchelle,**

un mercredi par mois de 14h30 à 17h

**Prochain atelier, mercredi 1<sup>er</sup> février (voir plus haut).**

**Atelier d'écriture SLAM**

**avec le collectif SLAM Ô Féminin, un samedi par mois de 17h à 19h**

Un atelier d'écriture suivi d'une scène ouverte.

Les ateliers sont encadrés par **Cat Mat** du collectif Slam Ô Féminin.

**Prochain atelier, samedi 25 février**

### POINT COLLECTE

**Vous voulez aider les migrants**

**en faisant don de vêtements, de nourriture ou de matériel ?**

Utopia 56 organise des points de collectes qui seront adressés au camp humanitaire de Paris, aux personnes dans les camps du nord de la France ainsi qu'aux personnes dans la rue et dans les CAO partout en France. Retrouvez le point de collecte le plus proche de chez vous sur [www.utopia56.com](http://www.utopia56.com).

**Au Petit Ney, nous récupérons vos dons alimentaires,**

**le mercredi entre 15h et 21h et le samedi entre 11h et 14h**

**Liste des dons possibles :** lait UHT par 1l, bouteilles d'eau par 1L, riz basmati par 1kg, paquet de sucre 1kg, lentilles rouges, huile en bouteille de 1l, conserves de poisson (thon, sardines, maquereau), paquets de biscuits, conserves de légumes (tomates, pois chiches, haricots rouges), thé noir et café, sel par 750g, fruits secs et noix/noisettes, fruits et légumes en conserve, bouillon (cube) de légumes. Merci de vérifier que les boîtes de conserve puissent s'ouvrir facilement (avec anneau d'ouverture sinon merci de fournir des ouvre-boîtes) et de vérifier la date de péremption.